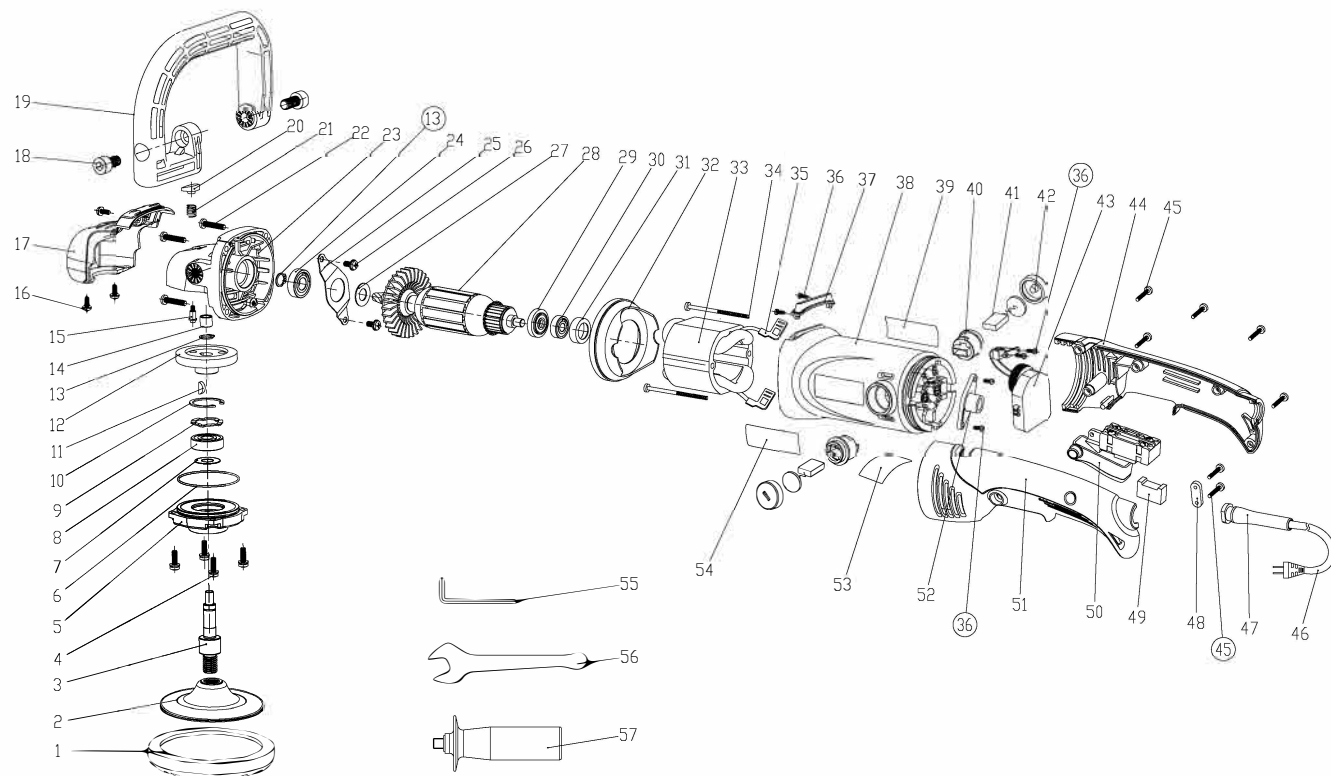




Model:

**EP812**

Rodzaj Produktu:

ELEKTRYCZNA POLERKA ROTACYJNA,  
1250W, 700-3500 OBR./MIN**PODZIAŁ CZĘŚCI** Wersja: 170901Lista części

NO.	Description	Qty.	NO.	Description	Qty.	NO.	Description	Qty.
1	Foam Pads	1	20	Lock Pin Cap	1	39	Data Label	1
2	Backing Pads	1	21	Pin Spring	1	40	Brush Holder	2
3	Output Shaft	1	22	Screw ST5x25	4	41	Carbon Brush 6.2x13x15	2
4	Screw M5x16	4	23	Gear Case	1	42	Brush Holder Cap	2
5	Gear Case Cover	1	24	Ball Bearing 6001-2RS	1	43	Controller Assembly	1
6	O-Ring 60x1.1	1	25	Bearing Clamp	1	44	Rear Hand (Right)	1
7	Dust-Proof Washer 12x25x0.5	1	26	Screw M5x10	2	45	Screw ST4.2x16	7
8	Ball Bearing 6201-2RS	1	27	Bearing Retainer 12x21x1	1	46	Power Supply Cord	1
9	Wave Spring Washer 32	1	28	Armature	1	47	Cord Jacket	1
10	Circlips For Holes 32	1	29	Magnetic Ring	1	48	Cord Clamp	1
11	Key 4x13	1	30	Ball Bearing 608-2RZ	1	49	Capacitor	1
12	Gear	1	31	Rubber Bearing Seat 608	1	50	Switch	1
13	Circlip For Shaft 12	2	32	Windshield	1	51	Rear Hand (Left)	1
14	Oil-Impregnated Bearing	1	33	Field Coil	1	52	Cord Clamp	1
15	Spindle-Lock Pin	1	34	Screw ST4.8x65	2	53	Speed Labeling	1
16	Screw M4x10	3	35	Flag Slot 4.8	2	54	Brand Label	1
17	Case Plastic Cover	1	36	Screw ST3x10	6	55	Allen Wrench 8	1
18	Hexagon Screw M10x20	2	37	Support Pad	1	56	Wrench 17	1
19	C-handle	1	38	Field Coil Case	1	57	Side Handle	1



Model:

**EP812**

Rodzaj Produktu:

ELEKTRYCZNA POLERKA ROTACYJNA,  
1250W, 700-3500 OBR./MIN**⚠ OSTRZEŻENIE ⚠**

Należy zapoznać się i postępować zgodnie z wszystkimi instrukcjami dostarczonymi z produktem. Przeczytaj uważnie niniejszą instrukcję przed instalacją, obsługą, serwisowaniem lub naprawą tego urządzenia. Przechowuj tę instrukcję w bezpiecznym i łatwo dostępnym miejscu.

**UŻYCIĘ ZGODNE Z PRZEZNACZENIEM**

Narzędzie jest przeznaczone do czyszczenia, polerowania, woskowania. Zastosuj w celu wydobycia połysku powierzchni, usunięcia drobnych niedoskonałości (takich jak zarysowania), wypolerowania wykończenia w obrębie niedoskonałości tak, aby zostały zniwelowane i stały się niezauważalne oraz do polerowania po lakierowaniu.

**⚠ OSTRZEŻENIE ⚠****UWAGA: Aby zapobiec obrażeniom ciała**

• **Normalne użytkowanie tego produktu może narazić użytkownika na pył i / lub mikroskopijne cząstki zawierające substancje chemiczne, które mogą powodować raka, wady wrodzone lub inne wady reprodukcyjne. Zawsze należy stosować wyposażenie oraz ubrania ochronne podczas użytkowania narzędzia. Zapoznać się i postępować zgodnie z wszystkimi instrukcjami dostarczonymi z produktem. Nie przeczytanie i nieprzestrzeganie wszystkich ostrzeżeń dotyczących bezpieczeństwa oraz instrukcji obsługi może być przyczyną ciężkich uszkodzeń/ obrażeń ciała lub śmierci.**

- **Zawsze należy stosować okulary ochronne, dotyczy to użytkownika urządzenia jak również osób postronnych przebywających w miejscu pracy.**
- **Nigdy nie używaj tego narzędzia do celów innych niż te, dla których zostało zaprojektowane.**
- **Używaj tylko akcesoriów zaprojektowanych dla tego narzędzia.**
- **Nigdy nie zmieniaj ani nie modyfikuj w żaden sposób tego narzędzia.**
- **Nieprawidłowa obsługa i / lub konserwacja narzędzia, modyfikacja narzędzia lub użycie narzędzia z akcesoriami nieprzeznaczonymi do tego celu może spowodować poważne obrażenia lub śmierć.**
- **Zawsze wybieraj odpowiednie akcesoria o odpowiednim rozmiarze i odpowiednio zaprojektowane do pracy, którą planujesz wykonać.**
- **Zawsze pracuj w czystym, bezpiecznym, dobrze oświetlonym, zorganizowanym i odpowiednio wyposażonym miejscu.**
- **Nie rozpoczynaj napraw bez upewnienia się, że narzędzie jest w bezpiecznej pozycji i nie poruszy się podczas naprawy.**

**Rozpakowanie**

Podczas rozpakowywania sprawdź schemat części i wykaz numerów części na stronie 4, aby upewnić się, że wszystkie części znajdują się w opakowaniu. Jeśli brakuje jakiegokolwiek części lub jest ona uszkodzona, skontaktuj się z dystrybutorem.

**INFORMACJE O PRODUKCIE**

- Profesjonalnie wyprodukowany dla branży lakierniczej.
- Zaprojektowany ergonomicznie, aby zmniejszyć zmęczenie podczas długotrwałej pracy.
- Urządzenie zapewnia kilka różnych pozycji trzymania, co ułatwia polerowanie pod różnymi kątami.
- Lekka waga tylko 2,95 kg.
- Zaprojektowane w celu utrzymania stałej prędkości wyjściowej.
- Zapewnia dwukrotność momentu obrotowego w stosunku do pojedynczej przekładni
- Dostarczana z jednym talerzem oporowym FlexEdge 160mm
- 5 metrowy kabel zasilający

**SPECYFIKACJA**

Napięcie i częstotliwość:	220-240V- 50/60Hz (wersja CE/CN) 100-120V- 50/60Hz (wersja US/JP)
Moc:	Znamionowa 1250W (Maks. 1900W)
Zakres obrotów:	700-3500 obr./min
Masa własna:	2.95kg
Talerz oporowy:	Maks. 7" (180mm)
Pad polerski:	Maks. 9" (200mm)

ELEKTRYCZNA POLERKA ROTACYJNA,  
1250W, 700-3500 OBR./MIN

Wyprodukowano w Chinach

**NIE WYRZUCAJ – DLA UŻYTKOWNIKA**

