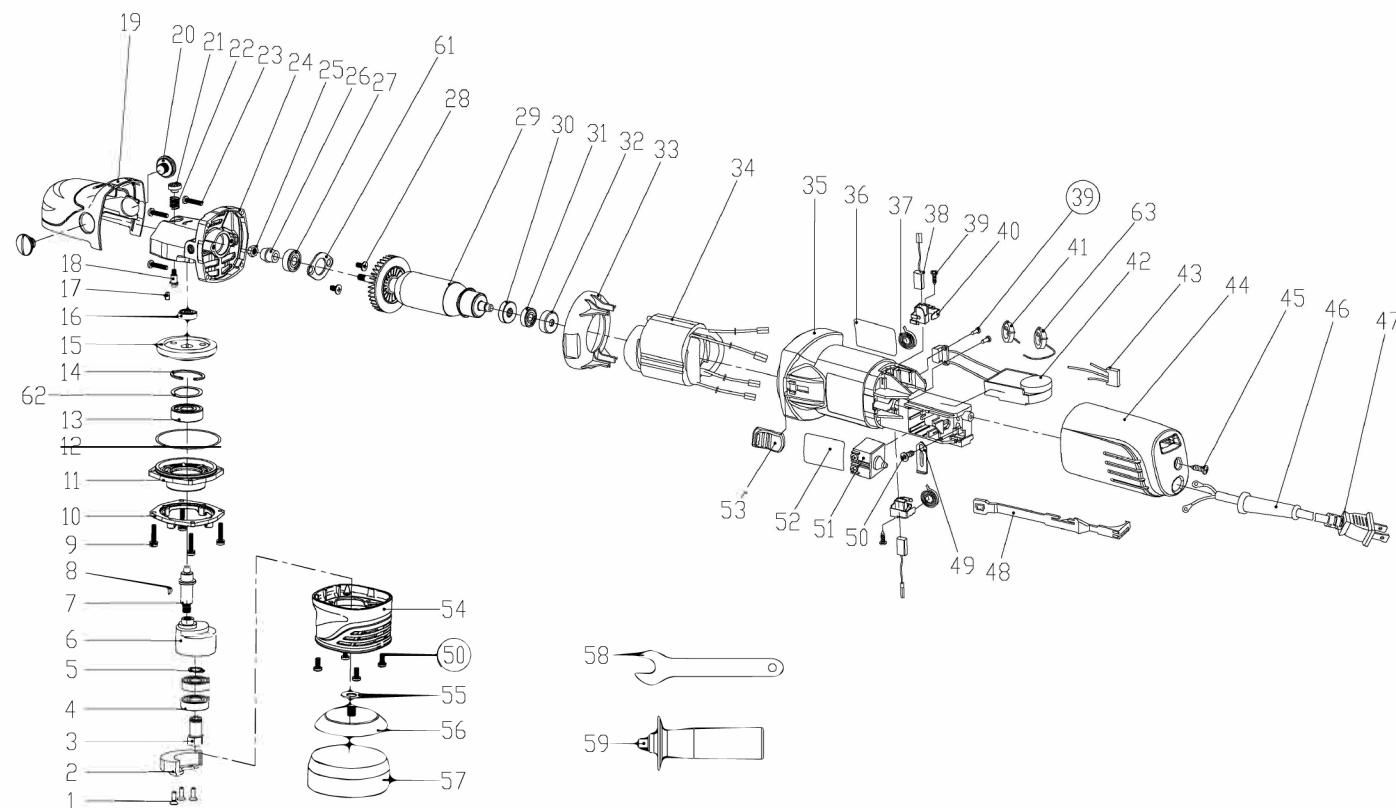




Model:

**EX603**

Rodzaj Produktu:

ELEKTRYCZNA POLERKA DUAL ACTION  
500W, 2500-5500 OBR./MIN**PODZIAŁ CZĘŚCI** Wersja: 180801**Lista części**

No.	Description	Qty	No.	Description	Qty	No.	Description	Qty
1	Screw M4x12	3	22	Pin Spring	1	43	Capacitor	1
2	Counterweight	1	23	Screw ST4.2x20	4	44	Rear Cover	1
3	Shaft	1	24	Gear Case	1	45	Screw ST4.2x16	1
4	Ball Bearing 6001-2RS	2	25	Nut M6	1	46	Cord Jacket	1
5	Circlip For Shaft 12	1	26	Pinion	1	47	Power Supply Cord	1
6	Eccentric Block	1	27	Ball Bearing 608-2RZ	1	48	Switch Push Lever	1
7	Output Shaft	1	28	Screw M5x12	2	49	Cord Clamp	1
8	Key 3x10	1	29	Armature	1	50	Screw ST4.2x12	5
9	Screw M4x18	4	30	Magnetic Ring	1	51	Switch	1
10	Plastic Adaptor	1	31	Ball Bearing 607-2RZ	1	52	Brand Label	1
11	Gear Case Cover	1	32	Rubber Bearing Seat 607	1	53	Switch Push Button	1
12	O-Ring 60x1.1	1	33	Windshield	1	54	Guard	1
13	Ball Bearing 6201-2RS	1	34	Field Coil	1	55	FRP Washer 25x1.5	1
14	Circlip For Holes 32	1	35	Field Coil Case	1	56	Backing Pads	1
15	Gear	1	36	Data Label	1	57	Foam Pads	1
16	Ball Bearing 626-2Z	1	37	Coil Spring	2	58	Wrench 14	1
17	Rubber Pin	1	38	Carbon Brush 5x8x15	2	59	Side Handle	1
18	Spindle-Lock Pin	1	39	Screw ST2.9x8	4	61	Bearing Clamp	1
19	Case Plastic Cover	1	40	Carbon Brush Holder	2	62	Wave Spring Washer 32	1
20	Plastic Screw M10x8	2	41	Inductor Short Lead	1	63	Inductor Long Lead	1
21	Lock Pin Cap	1	42	Controller Assembly	1			



Model:

**EX603**

Rodzaj Produktu:

ELEKTRYCZNA POLERKA DUAL ACTION  
500W, 2500-5500 OBR./MIN**⚠ OSTRZEŻENIE ⚠**

Należy zapoznać się i postępować zgodnie z wszystkimi instrukcjami dostarczonymi z produktem. Przeczytaj uważnie niniejszą instrukcję przed instalacją, obsługą, serwisowaniem lub naprawą tego urządzenia. Przechowuj tę instrukcję w bezpiecznym i łatwo dostępnym miejscu.

**UŻYCIĘ ZGODNE Z PRZEZNACZENIEM**

Narzędzie jest przeznaczone do czyszczenia, polerowania, woskowania. Zastosuj w celu wydobycia połysku powierzchni, usunięcia drobnych niedoskonałości (takich jak zarysowania), wypolerowania wykończenia w obrębie niedoskonałości tak, aby zostały zniwelowane i stały się niezauważalne oraz do polerowania po lakierowaniu.

**⚠ OSTRZEŻENIE ⚠****UWAGA: Aby zapobiec obrażeniom ciała**

- **Normalne użytkowanie tego produktu może narazić użytkownika na pył i / lub mikroskopijne cząstki zawierające substancje chemiczne, które mogą powodować raka, wady wrodzone lub inne wady reprodukcyjne. Zawsze należy stosować wyposażenie oraz ubrania ochronne podczas użytkowania narzędzia. Zapoznać się i postępować zgodnie z wszystkimi instrukcjami dostarczonymi z produktem. Nie przeczytanie i nieprzestrzeganie wszystkich ostrzeżeń dotyczących bezpieczeństwa oraz instrukcji obsługi może być przyczyną ciężkich uszkodzeń/ obrażeń ciała lub śmierci.**

- **Zawsze należy stosować okulary ochronne, dotyczy to użytkownika urządzenia jak również osób postronnych przebywających w miejscu pracy.**

- **Nigdy nie używaj tego narzędzia do celów innych niż te, dla których zostało zaprojektowane.**

- **Używaj tylko akcesoriów zaprojektowanych dla tego narzędzia.**

- **Nigdy nie zmieniaj ani nie modyfikuj w żaden sposób tego narzędzia.**

- **Nieprawidłowa obsługa i / lub konserwacja narzędzia, modyfikacja narzędzia lub użycie narzędzia z akcesoriami nieprzeznaczonymi do tego celu może spowodować poważne obrażenia lub śmierć.**

- **Zawsze wybieraj odpowiednie akcesoria o odpowiednim rozmiarze i odpowiednio zaprojektowane do pracy, którą planujesz wykonać.**

- **Zawsze pracuj w czystym, bezpiecznym, dobrze oświetlonym, zorganizowanym i odpowiednio wyposażonym miejscu.**

- **Nie rozpoczynaj napraw bez upewnienia się, że narzędzie jest w bezpiecznej pozycji i nie poruszy się podczas naprawy.**

**Rozpakowanie**

Podczas rozpakowywania sprawdź schemat części i wykaz numerów części na stronie 4, aby upewnić się, że wszystkie części znajdują się w opakowaniu. Jeśli brakuje jakiegokolwiek części lub jest ona uszkodzona, skontaktuj się z dystrybutorem.

**INFORMACJE O PRODUKCIE**

- Profesjonalnie wyprodukowany dla branży lakierniczej.

- Mniejsze wibracje, zmniejszają zmęczenie podczas długotrwałej pracy. (sugerowana praca z określonymi akcesoriami ShineMate)

- Stała prędkość: maszyna utrzymuje stałą prędkość wyjściową nawet przy dużym obciążeniu.

- Funkcja łagodnego startu zapewnia płynny i bezpieczny rozruch

- Lekka waga tylko 1,9 kg.

- Dostarczana z jednym talerzem oporowym FlexEdge 75mm

- 5-metrowy kabel zasilający.

**SPECYFIKACJA**

Napięcie i częstotliwość: 220 240V 50/60Hz (wersja CE/CN)

100 127V 50/60Hz (wersja UL/JP)

Moc: Znamionowa 500W (Maks. 750W)

Zakres obrotów: 2500 5500 obr/min

Masa własna: 1.9kg

Talerz oporowy: 3"(74mm)

Talerz obrotowy: 75mm

Pad polerski: 100mm

Skok: 12mm

**ELEKTRYCZNA POLERKA DUAL ACTION  
500W, 2500-5500 OBR./MIN**

Wyprodukowano w Chinach

**NIE WYRZUCAJ – DLA UŻYTKOWNIKA**

